



MUSEUMSPÄDAGOGISCHES ANGEBOT

Dinosaurier-Freilichtmuseum Münchenhagen

Der Dinosaurier-Park Münchenhagen ist Europas größtes Freilichtmuseum und größter Dinosaurier-Themenpark. Er zählt zu den meistbesuchten außerschulischen Lernorten in Niedersachsen. Hier erleben Interessierte aller Altersklassen, wie spannend Evolution sein kann.

Zentrum unseres Museums ist die „Fährtenplatte“, das Naturdenkmal mit über 300 echten Dinosaurier-Spuren. In der Kreidezeit vor 140 Mio. Jahren lebten in der Region um Hannover riesige Pflanzenfresser und hinterließen ihre Trittsiegel im Schlamm einer flachen Lagune des urzeitlichen Meeres. Die enorme Anzahl und gute Erhaltung dieser Trittspuren ist weltweit bisher einmalig. Seit 2006 ist das Dinosaurier-Freilichtmuseum Mitglied in der „National Geographic Society“.



Über 300 lebensgroße, wissenschaftlich exakte Modelle

Auf dem Freilichtgelände des Dinosaurierparks sind alle bekannten Dinosaurier wie der *Triceratops*, der Stegosaurus und natürlich auch der *Tyrannosaurus rex*, der bekannteste aller Fleischfresser, zu finden. Die Modelle sind sowohl kind- als auch fachgerecht erläutert und die wissenschaftlichen Zusammenhänge werden in knapper und ansprechender Form vermittelt.

Unsere vielfältigen Mitmach- und Erlebnisangebote laden ein, „spielend zu lernen“. Die Aspekte der Bewegung und des handelnden Entdeckens und Forschens stehen hierbei im Vordergrund. Je nach Alter und Anspruch passen wir unsere Edutainment-Angebote flexibel auf die Lerngruppe an (näheres zu den Mit-Mach-Aktionen, Erlebnisstunden und Fragebögen finden Sie in den Anlagen). Ausgehend von Lebens- und Erfahrungswelt regen die Angebote besonders Kinder an, sich spielerisch und kreativ mit der Evolution auf unserem Planeten, speziell der Entwicklung der Dinosaurier, auseinanderzusetzen.

Themenschwerpunkte Evolution, Dinosaurier, Fossilien, Menschheitsentwicklung

Worin unterscheiden sich Dinosaurier von anderen Reptilien? Wie werden Dinosaurierknochen ausgegraben und freigelegt? Welche Dinosauriergruppen gibt es eigentlich? Waren Flugsaurier echte Dinosaurier? Warum hatte das Mammut ein so dickes Fell? Wie stellten die Steinzeitmenschen Werkzeuge her? Woher kommt das Feuer? Woher wissen wir so viel über ausgestorbene Lebewesen?

Anschauliche und begreifliche Antworten auf diese und alle anderen Fragen gibt es auf dem erdgeschichtlichen Rundgang im Park - von der Fährtenhalle bis hin zum Live-Präparationslabor, in dem echte Dinoknochen und Eiszeitfunde freigelegt und präpariert und die neuesten Forschungsergebnisse unserer eigenen Ausgrabungen im Harz und in Münchenhagen (*Europasaurus* und Dinosaurierfussspuren) vorgestellt werden.

Individuelle Beratung

Auf spezielle Wünsche gehen wir bei Gruppenbuchungen gezielt ein und beraten bei der Auswahl der Module oder der Zusammenstellung eines Ausflugspaketes. Alle Aktionen können geführt oder frei, unterrichtsbegleitend oder einfach als lockerer Ausflugstag bei uns gebucht werden.

Buchungen: Tel. **+49 (0) 5037 96 99 99 0** oder Mail: info@dinopark.de

www.dinopark.de



MUSEUMSPÄDAGOGISCHES ANGEBOT

Eintrittspreise 2023

Kleinkinder bis 4 Jahre	kostenfrei
Kinder (4 bis 12 Jahre)	13,50 €
Jugendliche (ab 13 Jahren) und Erwachsene	15,50 €

Gruppenpreise 2023*

(ab 20 zahlenden Personen)

Kleinkinder bis 4 Jahre	kostenfrei
Kinder (4 bis 12 Jahre)	10,50 €
Jugendliche (ab 13 Jahren) und Erwachsene	12,50 €

Eine Begleitperson je 20 Personen erhält freien Eintritt
(in einem Zahlungsvorgang)

Kindergeburtstag

Bei angemeldeten Kindergeburtstagen erhalten Sie den Gruppenpreis bereits ab 10 zahlenden Personen in einem Zahlungsvorgang. Außerdem erhält das Geburtstagskind an der Kasse ein kleines Geschenk und die Gäste eine Überraschung.

Anmeldung über info@dinopark.de

* nicht mit anderen Ermäßigungen kombinierbar

Buchungen: Tel. **+49 (0) 5037 96 99 99 0** oder Mail: info@dinopark.de
www.dinopark.de



MUSEUMSPÄDAGOGISCHES ANGEBOT

"Rexi-Quiz"

Altersstufe: **ab ca. 3 Jahren zum Vorlesen,
ab 6 Jahren zum Selberlesen**

Dauer: **über den kompletten Rundweg**

Kosten: **3,00 €/ Quizheft**

Mit unserem Rexi-Quiz kann die Urzeit und unser Rundweg spielerisch erlebt und erlernt werden. 13 einfache Fragen werden in Reihenfolge des Weges anhand von kindgerecht geschriebenen Schildern erklärt und beantwortet. Sind alle Antworten angekreuzt, kann das Quiz in der Mit-Mach-Halle kontrolliert werden und die Urkunde am Ende des Heftes wird ausgefüllt.

Das Rexi-Quiz ist in verschiedenen Varianten und Farben am Quizstand zu Beginn des Rundweges oder in der Mit-Mach-Halle erhältlich.





MUSEUMSPÄDAGOGISCHES ANGEBOT

„Dinos anmalen“

Altersstufe: **ab ca. 2 Jahren**

Unterrichtsfach: **Kunst**

Dauer: **ca. 10 Minuten**

Kosten: **2,00 €/ Figur**

Hier können die Teilnehmer ihrer Fantasie freien Lauf lassen und ihrem Lieblingsdino Farbe geben. Ob ganz klassisch in grün oder doch lieber bunt wie ein Papagei – jeder entscheidet und gestaltet selbst. Natürlich dürfen die Meisterwerke anschließend mit nach Hause genommen werden.

Nebenbei erörtern wir gemeinsam die Frage: "Wissen wir, welche Farbe die Saurier wirklich hatten?"

Alternativ können auch verschiedene Gipsreliefs bemalt werden. Hier entsteht ein Kostenpunkt von 2,50 €/ Person.

Schlagworte, Lernziele, Kompetenzen:

Dinosaurier, Förderung von Feinmotorik, Kreativität, Fantasie, Farbeempfinden, Ausdauer und Konzentration



Buchungen: Tel. **+49 (0) 5037 96 99 99 0** oder Mail: **info@dinopark.de**

www.dinopark.de



MUSEUMSPÄDAGOGISCHES ANGEBOT

„Bergen“

- Altersstufe: **ab ca. 4 Jahren**
- Unterrichtsfach: **Sachunterricht, Erdkunde, Biologie**
- Dauer: **ca. 20 Minuten**
- Kosten: **3,50 €/ Person (bis zu 30 Personen zeitgleich)**

Vor dem Freilegen der Skelette und Fossilien erklärt ein Mitarbeiter, wie Fossilien entstehen und wie mühevoll diese von Präparatoren oder Paläontologen freigelegt werden, bevor man sie untersuchen kann. Jeder Teilnehmer erhält einen Gesteinsblock mit einem darin verborgenen Dino-Skelett aus Kunststoff oder einem echten Fossil. Dies kann bereits bei Ihrer Buchung entschieden werden.

Mit Holzgriffel und Pinsel wird der Block vorsichtig Stück für Stück bearbeitet und sein Inhalt freigelegt - wie ein echter Forscher! Natürlich darf der Fund im Anschluss mit nach Hause genommen werden.

Themen des schulischen Kerncurriculums:

Zeit und Geschichte, Raum, Natur

Schlagworte, Lernziele, Kompetenzen:

Entwicklung kognitiver und motorischer Fähigkeiten, Förderung von Ausdauer und Konzentration, Natur und Lebenswelt, Dinosaurier, Erdgeschichte, Urzeit



Buchungen: Tel. **+49 (0) 5037 96 99 99 0** oder Mail: info@dinopark.de

www.dinopark.de



MUSEUMSPÄDAGOGISCHES ANGEBOT

"Pyritsuche"

Altersstufe:	ab ca. 6 Jahren
Unterrichtsfach:	Sachunterricht, Erdkunde, Geschichte
Dauer:	ca. 30 Minuten
Kosten:	ab 3,00 €* / Person (bis zu 12 Personen zeitgleich)

In dem etwa 125 Millionen Jahre alten Mergelgestein finden die Teilnehmer einen echten Schatz der Natur. Das Gestein kommt aus einem Steinbruch aus Navajún in Spanien. Dort findet man Pyrit ("Katzengold") in nahezu perfekter Würfelform.

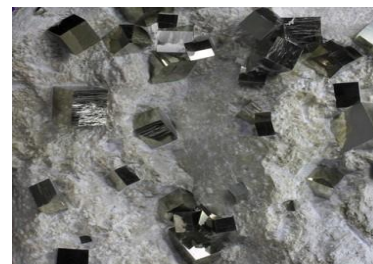
Nach einer Einweisung durch einen Mitarbeiter klopfen die Teilnehmer die Pyritwürfel mit Hammer und Meißel, ganz wie echte Forscher, aus dem Gestein heraus. Das Pyrit wird gesammelt und kann anschließend auch mit nach Hause genommen werden.

**Fundort und Alter der Fossilien: Navajún (Spanien)
Unterkreide 120 - 130 Mio. Jahre**

*der Preis ist abhängig vom Gewicht des Gesteins

Schlagworte, Lernziele, Kompetenzen:

Erdgeschichte, Wunderwerke der Natur, Entwicklung kognitiver und motorischer Fähigkeiten, Planen von Aktionen, Konzentration und Ausdauer, Wissen über das Entstehen und Entdecken dieser Mineralien



Buchungen: Tel. **+49 (0) 5037 96 99 99 0** oder Mail: info@dinopark.de

www.dinopark.de



MUSEUMSPÄDAGOGISCHES ANGEBOT

„Geoden klopfen“

- Altersstufe: **ab ca. 6 Jahren**
- Unterrichtsfach: **Sachunterricht, Erdkunde, Geschichte, Biologie**
- Dauer: **ca. 15 Minuten**
- Kosten: **ab 2,50 €* / Person (bis zu 12 Personen zeitgleich)**

Beim Öffnen unserer Kristallgeoden entdecken die Teilnehmer ein beeindruckendes Geheimnis der Natur. Unscheinbare Gesteinsknochen warten darauf, mit einigen gezielten Hammerschlägen geöffnet zu werden. In ihrem Inneren verbergen sich wunderschöne Quarzkristalle.

**Fundorte der Geoden: El Hbabra, Provinz, Marokko
Bou Craa, West Sahara**

*der Preis ist abhängig von der Größe der Geode

Schlagworte, Lernziele, Kompetenzen:

Erdgeschichte, Wunderwerke der Natur, Entwicklung kognitiver und motorischer Fähigkeiten, Planen von Aktionen, Konzentration und Ausdauer, Wissen über das Entstehen und Entdecken dieser interessanten Mineralien



Buchungen: Tel. **+49 (0) 5037 96 99 99 0** oder Mail: info@dinopark.de
www.dinopark.de



MUSEUMSPÄDAGOGISCHES ANGEBOT

„Fossilsafari“

Altersstufe:	ab ca. 10 Jahren
Unterrichtsfach:	Sachunterricht, Erdkunde, Geschichte, Biologie
Dauer:	ca. 25 Minuten
Kosten:	ab 1,00 €* / Person (bis zu 10 Personen zeitgleich)

Die Teilnehmer erhalten 50 Millionen Jahre alte Gesteinsplatten und spalten diese nach einer ausführlichen Anleitung eines Mitarbeiters. Dabei finden sie mit etwas Glück Fossilien - von der Fischechuppe bis hin zum ganzen Fisch ist alles möglich. Wie bei den richtigen Paläontologen werden die Funde mit etwas Feingefühl sorgfältig freigelegt und dürfen anschließend mit nach Hause genommen werden.

Fundort und Alter der Fossilien: Wyoming (USA), Eozän 50 Millionen Jahre

* der Preis ist abhängig von dem Gewicht der Gesteinsplatten

Schlagworte, Lernziele, Kompetenzen:

Erdgeschichte, Natur und Lebenswelt, Urgeschichte, Entwicklung kognitiver und motorischer Fähigkeiten, Planen von Aktionen, Konzentration und Ausdauer, Wissen über das Entstehen und Entdecken von Fossilien



Buchungen: Tel. **+49 (0) 5037 96 99 99 0** oder Mail: info@dinopark.de

www.dinopark.de



MUSEUMSPÄDAGOGISCHES ANGEBOT

„Gold sieben“

Altersstufe:	ab ca. 2 Jahren
Unterrichtsfach:	Erdkunde, Geschichte, Sachunterricht
Dauer:	ca. 10 Minuten
Kosten:	4,00 € / Person (bis zu 10 Personen zeitgleich)

Wer Gold suchen und finden will, braucht nicht an den Yukon zu reisen. „Gold sieben“ ist ein Erlebnis für Groß und Klein: schon innerhalb kürzester Zeit wird das erste Gold in der Pfanne entdeckt. Der einmalige Glanz echten Goldes* spornt zu weiteren Funden an. Am Ende wird der Fund gegen eine besondere Belohnung eingetauscht werden.

*** Es handelt sich um Katzensgold (Pyrit).**

Schlagworte, Lernziele, Kompetenzen:

Entwicklung kognitiver und motorischer Fähigkeiten, Förderung von Ausdauer und Konzentration, Erdgeschichte, Natur und Lebenswelt





MUSEUMSPÄDAGOGISCHES ANGEBOT

„Dinosaurier-Tour“

Altersstufe:	ab 4 Jahren (altersgerecht aufgebaut)
Unterrichtsfach:	Sachunterricht, Erdkunde, Geschichte, Biologie
Dauer:	ca. 90 Minuten
Kosten:	59,00 €/ Gruppe (bis zu 25 Personen)

Inhalt: Giganten des Erdalters, Vorstellung der ersten Dinosaurier, von einem der populärsten Jäger der Jurazeit (*Allosaurus*) über die größte Dinosaurierszene Europas (*Diplodocus*-Herde), dem Herzstück unseres Freilichtmuseums (Fährtenhalle mit den vor Ort gefundenen Dinosaurierspuren) und den gefährlichen und intelligenten Raptoren bis zum König der Dinosaurier (*Tyrannosaurus Rex*).

Themen des schulischen Kerncurriculums:

Anpassung an Ökosysteme, gemeinsames Lernen, soziale Kompetenzen, Zeit und Geschichte, Raum, Natur

Schlagworte, Lernziele, Kompetenzen:

Kognitive Fähigkeiten, Zeit und Wandel, Erdgeschichte, Natur, Fossilien, Teamarbeit, Forschung, Ernährung



Buchungen: Tel. **+49 (0) 5037 96 99 99 0** oder Mail: info@dinopark.de
www.dinopark.de



MUSEUMSPÄDAGOGISCHES ANGEBOT

„Spino-Tour“

- Altersstufe: **ab 4 Jahren (altersgerecht aufgebaut)**
- Unterrichtsfach: **Sachunterricht, Erdkunde, Geschichte, Biologie**
- Dauer: **ca. 45 Minuten**
- Kosten: **39,00 €/ Gruppe (bis zu 25 Personen)**

Inhalt: Blütezeit der Dinosaurier – Jura- und Kreidezeit, ausgehend von einem der populärsten Jäger der Jurazeit (*Allosaurus*) über die größte Dinosaurierszene Europas (*Diplodocus*-Herde) und dem Herzstück unseres Freilichtmuseums (Fährtenhalle mit den vor Ort gefundenen Dinosaurierspuren) bis zum größten Fleischfresser (*Spinosaurus*)

Themen des schulischen Kerncurriculums:

Anpassung an Ökosysteme, gemeinsames Lernen, soziale Kompetenzen, Zeit und Geschichte, Raum, Natur

Schlagworte, Lernziele, Kompetenzen:

Kognitive Fähigkeiten, Zeit und Wandel, Erdgeschichte, Natur, Fossilien, Teamarbeit, Forschung, Ernährung



Buchungen: Tel. **+49 (0) 5037 96 99 99 0** oder Mail: info@dinopark.de
www.dinopark.de



MUSEUMSPÄDAGOGISCHES ANGEBOT

„Entdeckerstunde“

Altersstufe: **ab 6 Jahren (altersgerecht aufgebaut)**

Unterrichtsfach: **Sachunterricht, Erdkunde, Biologie**

Dauer: **Ca. 45 Minuten**

Kosten: **39,00 €/ Gruppe (bis zu 25 Personen)**

Inhalt: Führung durch unsere museumseigene Präparationswerkstatt, Vorstellung der Arbeitsprojekte:

- **Hightech in der Paläontologie – 3D-Scantechniken und Simulationen**
- **Erforschung und Aufarbeitung von Fossilien - Arbeitsweise eines Präparators an echten Dinosaurierknochen von *Plateosaurus*, *Europasaurus* und Co.**

Themen des schulischen Kerncurriculums:

Zeit und Geschichte, Raum, Natur

Schlagworte, Lernziele, Kompetenzen:

Dinosaurier, Forschung, Fachwissen über Präparation und paläontologische Ausgrabungen, Erdgeschichte, Natur und Lebenswelt, Fossilien, Urgeschichte



Buchungen: Tel. **+49 (0) 5037 96 99 99 0** oder Mail: info@dinopark.de

www.dinopark.de



MUSEUMSPÄDAGOGISCHES ANGEBOT

„Jagd und Feuer in der Steinzeit“

Altersstufe: **ab 6 Jahren (altersgerecht aufgebaut)**

Unterrichtsfach: **Sachunterricht, Geschichte, Biologie**

Dauer: **jeweils ca. 45 Minuten**

Kosten: **39,00 €/ Gruppe (bis zu 25 Personen)**

Wenn Sie dieses Angebot buchen, geben Sie bitte an, welchen Themenschwerpunkt Sie wünschen.

Inhalt: Entwicklung der Jagdwaffen, Möglichkeiten der Erzeugung und Nutzung von Feuer, Beispiele der Werkzeugherstellung aus verschiedenen Zeiträumen der Steinzeit

Themen des schulischen Kerncurriculums:

Zeit und Geschichte, Raum, Natur

Schlagworte, Lernziele, Kompetenzen:

Steinzeit, Menschheitsentwicklung, Entstehung der Werkzeugkulturen, Nutzung des Feuers, Forschung, Erdgeschichte, Natur und Lebenswelt, Urgeschichte



Buchungen: Tel. **+49 (0) 5037 96 99 99 0** oder Mail: info@dinopark.de

www.dinopark.de



MUSEUMSPÄDAGOGISCHES ANGEBOT

„Ice Age-Tour“

- Altersstufe: **ab 6 Jahren (altersgerecht aufgebaut)**
- Unterrichtsfach: **Sachunterricht, Erdkunde, Geschichte, Biologie**
- Dauer: **ca. 45 Minuten**
- Kosten: **39,00 €/ Gruppe (bis zu 25 Personen)**

Inhalt: Giganten der Eiszeit und ihre fossilen Überreste – als Mammut, Nashorn und Wölfe Niedersachsen regierten. Führung durch unsere Sonderausstellung „Giganten der Eiszeit“, Vorstellung unserer regionalen Funde und deren weitere Erforschung & Aufarbeitung

Themen des schulischen Kerncurriculums:

Anpassung an Ökosysteme, gemeinsames Lernen, soziale Kompetenzen, Zeit und Geschichte, Raum, Natur

Schlagworte, Lernziele, Kompetenzen:

Kognitive Fähigkeiten, Zeit und Wandel, Erdgeschichte, Natur, Fossilien, Teamarbeit, Forschung, Ernährung



Buchungen: Tel. **+49 (0) 5037 96 99 99 0** oder Mail: info@dinopark.de
www.dinopark.de



MUSEUMSPÄDAGOGISCHES ANGEBOT

„Forschercamp“

- Altersstufe: **ab 4 Jahren (altersgerecht aufgebaut)**
- Unterrichtsfach: **Sachunterricht, Erdkunde, Geschichte, Biologie**
- Dauer: **ca. 45 Minuten**
- Kosten: **39,00 €/ Gruppe (bis zu 25 Personen)**

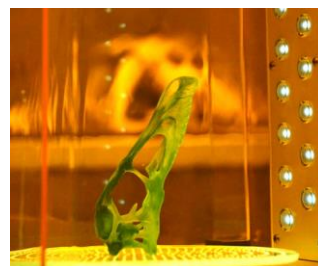
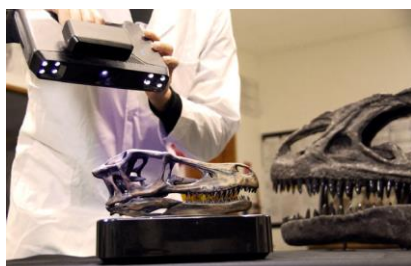
Inhalt: Die Vorträge drehen sich rund um die Themen: Dinosaurier, Paläontologie, Präparation und das Sammeln von Fossilien. Die Inhalte variieren nach Absprache und können beliebig auf ein Thema zugeschnitten werden, es gibt aber auch verschiedene vorbereitete Vorträge zur Auswahl. Die Absprache erfolgt direkt mit der Museumspädagogik.

Themen des schulischen Kerncurriculums:

Anpassung an Ökosysteme, gemeinsames Lernen, soziale Kompetenzen, Zeit und Geschichte, Raum, Natur

Schlagworte, Lernziele, Kompetenzen:

Kognitive Fähigkeiten, Zeit und Wandel, Erdgeschichte, Natur, Fossilien, Teamarbeit, Forschung, Ernährung



Buchungen: Tel. **+49 (0) 5037 96 99 99 0** oder Mail: info@dinopark.de
www.dinopark.de